

CHANTIER NAVAL

SERVICE & REFIT
FABRICATION

kuhnle-werft.de/fr



GRUTAGE

Bateaux jusqu'à 25 tonnes

Boote bis 25 Tonnen

≤ 3 t	71* / 99 €
≤ 5 t	99* / 127 €
≤ 8 t	135* / 163 €
≤ 12 t	178* / 206 €
≤ 20 t	223* / 251 €
≤ 25 t	318* / 346 €

* si vous avez une place d'amarrage dans la marina niderviller ou un contrat de chantier avec KUHLE-TOURS S.A.R.L.

* mit Sommer- oder Winterliegeplatz in der Marina Niderviller oder Werftauftrag für KUHLE-TOURS S.A.R.L. oder die Kuhnle Werft GmbH

Bateaux filmés : aux risques et périls du propriétaire, nous ne sommes pas responsables des dommages.

Bateau avec film sur la partie supérieure : Supplément de 25%, Les ceintures sont protégées.

Sous-coque filmée : Pas de supplément

Bateaux ponton : supplément de 50%.

Folierte Boote: Auf Risiko des Eigentümers, für Schäden haften wir nicht.

Oberwasserschiff foliert: Aufpreis 25%

Gurte erhalten Schutz.

Unterwasserschiff foliert: Kein Aufpreis

Pontonboote: Aufpreis 50%

Pour la mise à disposition d'un aide au grutage il y a un forfait de 49 €/heure.

Für eine Hilfskraft beim Kranen berechnen wir 49 €/Stunde.

Nettoyage haute pression de la coque

3,10 €/m² de la surface du bateau (longueur hors tout x largeur hors tout)

Hochdruckreinigung des Unterwasserschiffs 3,10 €/qm Schiffsgrundfläche

Prix TTC. Supplément de 50% pour des interventions entre 17.00h et 8.00h, ainsi que les jours fériés.

Pour les travaux réalisés de 15.11. à 15.3. chaque année un supplément de 50% sera facturé au grutage. Pas de grutage le dimanche et entre 15.12. et 10.1.

Alle Preise inkl. gesetzlicher MwSt., von 17.00 bis 8.00 Uhr sowie ganztägig an Feiertagen wird ein Zuschlag in Höhe 50 Prozent berechnet. Sonntags und vom 15.12. bis 10.1. keine Kranung. Im Leistungszeitraum vom 15.11. bis 15.3. jeden Jahres wird ein Aufschlag von 50 Prozent erhoben.



Travaux saisonniers
Moteurs & propulsion
Électricité & électronique

Coque & superstructures
Plomberie, chauffage & gaz
Construction & menuiserie ...

TARIFS de notre chantier naval

PREISLISTE Werft



Notre hall de réparation de bateaux est assez grand pour réparer quatre bateaux en même temps. La production d'eau chaude est solaire.



Services pour le moteur

révision des moteurs in-bord et hors-bord, des arbres de transmission, des commandes et des générateurs 82,80 €/l'heure

Électricité à bord

installation et entretien des accessoires électriques, révision et réparation des installations électriques à bord 82,80 €/l'heure

Construction planification et dessin sur demande

Menuiserie travaux de menuiserie de tous types 82,80 €/l'heure

Travaux d'entretien du bateau

travaux du CCA, traitement de l'osmose, vernis et peinture, réparation des fuites 82,80 €/l'heure

Travaux de soudure de tous types

acier 96,00 €/l'heure
acier inoxydable 102,00 €/l'heure
aluminium 106,80 €/l'heure

Service de gaz et sanitaire

installation, entretien et travaux sur les installations de gaz et sanitaire 82,80 €/l'heure

Réception technique des installations de gaz selon G 608 117,60 €/l'heure

Nettoyage du bateau intérieur et extérieur 41,00 €/l'heure

Hivernage, remise en service

entretien du moteur et des batteries, vidanges, enlèvement des huiles usagées et autres travaux 82,80 €/l'heure

Bateau de service avec pilote sur demande

Sablage de la coque 93,60 €/m²

Sablage des superstructures

y compris le revêtement des ouvertures et des fenêtres en bois 97,20 €/m²

Sablage à sec 93,60 €/m²

Déplacement par exemple en cas d'urgence 0,60 €/km

Motorenservice

Service von Innenbordern und Außenbordern, Wellenanlagen, Antrieben und Generatoren 82,80 €/Stunde

Bootslektrik/-elektronik

Installation und Wartung von elektr. Zubehör, Überprüfung und Reparatur der Elektroinstallation an Bord 82,80 €/Stunde

Konstruktion Planung und Zeichnungen nach Absprache

Tischlerei Tischlerei-Arbeiten aller Art 82,80 €/Stunde

Bootsbauarbeiten

GFK-Arbeiten, Osmosebehandlung, Maler- und Lackierarbeiten, Abdichtung von Leckagen 82,80 €/Stunde

Schweißerarbeiten aller Art

Stahl 96,00 €/Stunde
Edelstahl 102,00 €/Stunde
Aluminium 106,80 €/Stunde

Gasservice und Sanitär

Installation, Wartung und Arbeiten an den Gas- oder Sanitäreanlagen 82,80 €/Stunde

Abnahme von Gasanlagen nach G 608 117,60 €/Stunde

Bootsreinigung innen und außen 41,00 €/Stunde

Ein- oder Auswintern

Maschinenanlage, Batteriewartung, Ölwechsel, Altölsorgung u.a. 82,80 €/Stunde

Serviceboot inklusive Fahrer nach Absprache

Wasser-Sandstrahlen Unterwasserschiff 93,60 €/qm

Wasser-Sandstrahlen Aufbauten

inklusive Verkleidung von Öffnungen und Fenstern mit Holz 97,20 €/qm

Trocken-Sandstrahlen 93,60 €/qm

Fahrten mit PKW zum Beispiel bei Notfällen 0,60 €/km

Revêtement du pont façon teck en sus: préparation du support 834 €/m²

avec bordure 912 €/m²

en chevrons 984 €/m²

Supplément de 10 % pour les ponts en plastique moins que 2 m²

Prix TTC. Supplément de 50% pour des interventions entre 20.00h et 6.00h, ainsi que les dimanches ou les jours fériés. Pour les travaux réalisés en mars, avril ou mai un supplément de 5% sera facturé, à l'exclusion des travaux de remise en service.

Decks in Teakoptik verlegen zuzügl. Vorbereiten des Untergrunds 834 €/m²

mit Umrandung 912 €/m²

im Fischgrätmuster 984 €/m²

Kunststoffdecks bis 2 qm pro Boot: 10 % Aufschlag

Alle Preise inkl. gesetzlicher MwSt., von 20.00 bis 6.00 Uhr sowie ganztägig an Sonn- und Feiertagen wird ein Zuschlag in Höhe 50 Prozent berechnet. Im Leistungszeitraum März, April und Mai wird ein Aufschlag von 5 Prozent erhoben (nicht für Auswintern, Kranen und Transportarbeiten).



BATEAUX À VENDRE

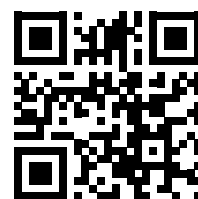
NEUFS & D'OCCASION

SERVICE COMPLET DE VENTE DE BATEAUX

GAGNER DE L'ARGENT AVEC VOTRE PROPRE BATEAU

mon-bateau.eu

mon-bateau.eu
mein-boot.eu

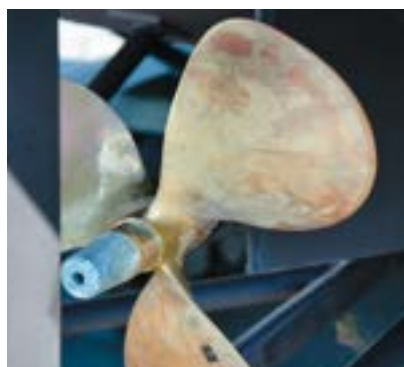


SERVICE & REFIT



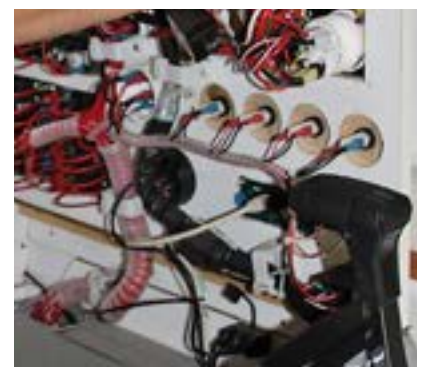
Travaux saisonniers

Entretien du moteur et de la batterie, vidange, élimination des huiles usagées, etc. Zone de nettoyage : notre zone de lavage de bateaux respectueuse de l'environnement se trouve directement à côté des grues.



Moteurs & propulsion

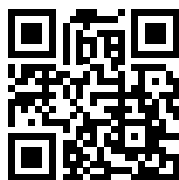
Nous installons, entretenons et réparons les moteurs de bateaux : Moteurs in-bord et générateurs, moteurs hors-bord, moteurs électriques de bateaux. Moteurs à gaz ou nous convertissons votre moteur au gaz. Nous optimisons votre propulsion avec des options d'hélices et d'arbres, des propulseurs hydrauliques de proue et de poupe. Nous installons des commandes avec joysticks.



Électricité & électronique

Pour nos travaux électriques, nous respectons strictement les normes industrielles. Les petites améliorations techniques apportent beaucoup de confort, par exemple l'éclairage LED, les systèmes audio et vidéo avec une interface pour les appareils externes, l'électronique comme le sondeur, la navigation, les télécommunications, Internet et l'alimentation électrique indépendante.

Chantier naval: Niderviller et Mueritz kuhnle-werft.de/fr



Profitez de notre longue expérience dans la location de bateaux et le savoir-faire de nos chantiers navals en France et en Allemagne. Nous sommes experts dans les domaines du service et de l'entretien, de la construction de bateaux, de l'achat de bateaux habitables, de la vente de bateaux, ainsi que des formules de gestion pour les propriétaires et la location. Il y a toujours beaucoup à faire sur un bateau : les travaux réguliers de printemps et d'automne, la vérification du moteur ou peut-être une mise à jour de l'électronique du bateau.

Au chantier naval Kuhnle, il y a des professionnels pour chaque intervention sur votre bateau. Si vous souhaitez mettre vous-même la main à la pâte, vous pouvez compter sur notre soutien si vous rencontrez des difficultés.

Notre réputation d'excellence comme chantier naval fait que beaucoup de clients nous confient leur bateau pour entreprendre des réparations et des améliorations techniques.



Coque & superstructures

- Peinture et revêtement
- Réparation de l'osmose et travaux sur coque en GFK
- Sablage et hydro-sablage
- Soudage : découpe de l'acier, de l'aluminium et de l'acier inoxydable
- Revêtement du pont, du teck au teck synthétique
- Bastingage et superstructures
- Systèmes d'ancrage



Plomberie, chauffage & gaz

Nouvelle salle d'eau ; système d'eau douce et d'eaux usées ; réservoirs en PRV, en acier inoxydable ou en plastique ; toilettes électriques et à pompe manuelle. Systèmes de chauffage à eau chaude : Radiateurs, chauffage au sol, radiateurs de salle de bain ... Indépendamment du chauffage des locaux, le système fournit de l'eau chaude. Approvisionnement en gaz : Installation, entretien et réparation ainsi que systèmes de détection de gaz.



Construction & menuiserie

Qu'il s'agisse d'une nouvelle suite de propriétaire, d'un nouveau pont en teck ou tout simplement d'une table de cockpit à rénover, nous n'utilisons que du bois de qualité et des matériaux modernes dans notre atelier moderne. Un artisanat traditionnel et des techniques de fabrication ultramodernes. Nous pouvons également réparer des armoires endommagées ou installer de nouvelles cuisines.

EMPLACEMENTS

D'AMARRAGE
SAISON D'ÉTÉ
SAISON D'HIVER

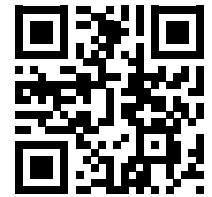
mon-bateau.eu/nos-ports

MARINAS
NIDERVILLER



Marina
Niderviller:
Tannenheim
900 Mbit ↓
175 Mbit ↑

Free
WiFi



Canal de la Marne au Rhin,
Niderviller/Tannenheim 245,5 km
Niderviller/Altmühle 247,2



réparations



30 emplacements d'amarrage
permanents



parc d'hivernage
(terrain en plein air)



15 emplacements d'amarrage
d'escale



tri des
déchets



dimensions des emplacements
d'amarrage: 15 m/4 m/2 m



traitement des huiles
usagées



électricité :
voir la liste des prix



installations
sanitaires



eau :
voir la liste des prix



lave-linge/
sèche-linge



grutage jusqu'à 25 t



location
de bateaux



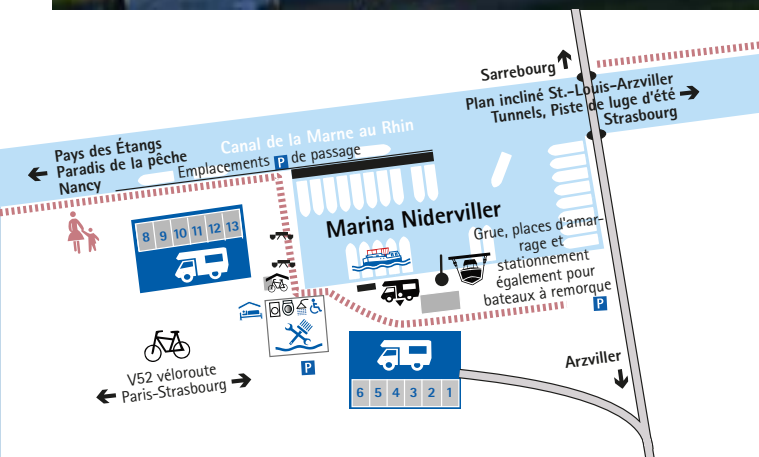
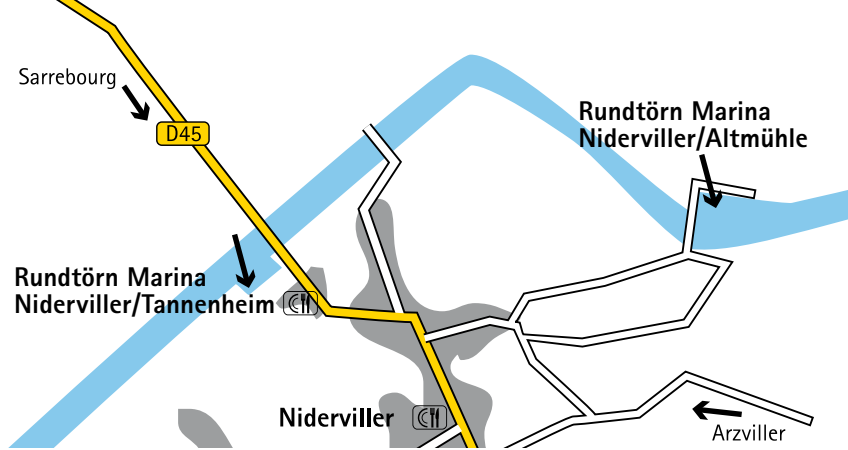
aire de stationnement des
remorques (à l'extérieur)



appartements
de vacances



aire de stationnement pour
camping-cars et pour caravanes



MARINA NIDERVILLER/TANNENHEIM
 Dans la Marina Niderviller sur le Canal Rhin–Marne, le bateau et l'équipage trouveront un service que l'on trouve rarement sur l'eau dans la région d'Alsace–Lorraine. A côté des postes d'amarrage, il y a un hangar à bateaux, des services de chantier naval, des possibilité d'hivernage et une grue d'une force de levage de 25 tonnes.

MARINA NIDERVILLER/TANNENHEIM
 In der Marina Niderviller am Rhein–Marne–Kanal finden Boot und Crew Service, den es sonst in der Region Elsass–Lothringen nur selten am Wasser gibt. Neben den Wasserliegeplätzen gibt es eine Werfthalle, Werftservice, ein Winterlager für Boote und einen Kran bis 25 Tonnen.

MARINA NIDERVILLER/VIEUX MOULIN
 En direction de l'Est, avant les tunnels de Niderviller et d'Arzville, elle offre de l'eau et de l'électricité à quai, ainsi que des toilettes (accessibles aux handicapés) et des lavabos. Les confortables installations de la Marina de Niderviller/ Tannenheim peuvent aussi être utilisées.

MARINA NIDERVILLER/ALTMÜHLE
 Die Marina Niderviller/Altmühle, Richtung Osten vor den Tunneln von Niderviller und Arzville gelegen, bietet Strom und Wasser am Steg sowie Toiletten (auch behindertengerecht) und Waschbecken. Die komfortablen Einrichtungen in der nahen Marina Niderviller/Tannenheim können genutzt werden.

BATEAUX TRACTABLES

Prix forfaitaire

TRAILERBOOT-PAKETPREISE



REMORQUE-BATEAU PRIX FORFAITAIRE

Electricité à l'amarrage pour les packs de bateaux à remorque incluse

TRAILERBOOT PAKETPREISE *Strom am Liegeplatz für Trailerbootpakete inklusive*

Place de stationnement pour une semaine, grutages de sortie et de remise à l'eau inclus
Liegeplatz eine Woche, inklusive ein- und auskranen

Place de stationnement pour une deuxième semaine
Liegeplatz/Zusatzwoche

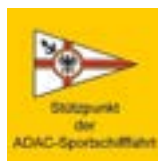
Emplacement pour remorque en intérieur par jour
Trailer in Halle abstellen pro Tag

Emplacement pour remorque en extérieur (à vos propres risques)
Trailer im Freigelände abstellen (auf eigenes Risiko)

	≤ 5 m	>5 à 6 m	>6 à 7 m	>7 à 7 m
	240 €	250 €	260 €	280 €
	85 €	95 €	105 €	115 €
	8 €			
	inclus inklusive			

EMPLACEMENTS D'AMARRAGE LIEGEPLÄTZE

Marinas Niderviller



ADAC-Bootseignern gewähren wir bei Vorlage der ADAC-Clubkarte und des gültigen Internationalen Bootsscheins des ADAC 5% Rabatt auf den Gastliegeplatz

Nous accordons aux propriétaires de bateaux affiliés à l'ADAC une réduction de 5% sur un emplacement pour visiteurs sur présentation de la carte du club ADAC et de la licence internationale de bateau ADAC en cours de validité.

RÉDUCTIONS
pour les
résidents permanents
5% de réduction
combinée emplacement
d'amarrage été/hiver
mon-bateau.eu/
nos-ports

RABATTE
für Dauerlieger
5% Kombinationsrabatt
Sommer-/Winter-
liegeplatz
rundtoern-
marinas.de



SAISON D'ETE (15.04. – 31.10.2024)

Par mètre carré de la surface du bateau par saison
(longueur hors tout x largeur hors tout) Tannenheim / Altmühl 37 / 29 €
Supplément pour la location du bateau avec des amarrages permanents (unique-
ment avec l'autorisation écrite des ports de plaisance de croisière circulaires) : 300 €

SAISON D'HIVER (01.11.2024 – 14.04.2025)

Terrain en plein air par mètre carré de l'emplacement par saison
(longueur hors tout x (largeur hors tout + 0,5 m)) 20 €
Blocs-soutiens : 180 €

Dans l'eau par mètre carré de l'emplacement par saison
(longueur hors tout x largeur hors tout (sans supplément de 0,5m)),
aucun coût pour le grutage, aux risques du propriétaires 20 €

DE PASSAGE PAR JOUR ET MOIS

Marina Niderviller/Tannenheim Prix par jour
en fonction de la longueur du bateau 2,20 €/m
Marina Niderviller/Altmühle Prix par jour
en fonction de la longueur du bateau 1,80 €/m
Réduction de 10% après un mois, Réduction de 25% après deux mois
Jusqu'à 4 heures, à partir de 16 heures: tarif journalier 6 €

Charges

Descriptif branchement d'électricité, prise de courant aux normes
C.E.E. de manière forfaitaire pour emplacement de passage 5 €/nuit
Eau potable 0,50 €/50 litres
Lave/sèche-linge 8 € / utilisation

FORFAIT D'ÉLECTRICITÉ STROMPAUSCHALE (15.4.-31.10.2024)

Non valable pour les bateaux équipés d'un chauffage électrique, ces propriétaires de bateaux
recevront une offre séparée après évaluation. Les bateaux qui n'utilisent pas le courant de quai
doivent nous justifier qu'ils n'utilisent pas celui-ci. Dans ce cas, le tarif forfaitaire d'électricité
est supprimé. Mais s'ils utilisent illicitement le courant de quai, le double du forfait sera facturé.
Cela sera contrôlé.

SOMMERLIEGEPLATZE (15.04. – 31.10.2024)

pro Quadratmeter Schiffsgrundfläche pro Saison
(Lüa x Büa) Tannenheim / Altmühle 37 / 29 €
Aufpreis bei Vercharterung des Bootes bei Dauerliegeplätzen
(nur mit schriftlicher Genehmigung der Rundtörn-Marinas): 300 €

WINTERLIEGEPLÄTZE (01.11.2024 – 14.04.2025)

Freigelände pro Quadratmeter Schiffsgrundfläche
(Lüa x (Büa + 0,5 m)) pro Wintersaison 20 €
Lagerböcke: 180 €

im Wasser pro Quadratmeter Schiffsgrundfläche pro Wintersaison
(Lüa x Büa (Aufschlag + 0,5 m entfällt)),
keine Krankosten, auf Risiko des Eigentümers! 20 €

TAGES- UND MONATSLIEGEPLÄTZE

Marina Niderviller/Tannenheim Preis pro Tag
abhängig von der Bootslänge 2,20 €/m
Marina Niderviller/Altmühle Preis pro Tag
abhängig von der Bootslänge 1,80 €/m
10% Rabatt ab 1 Monat, 25% ab 2 Monaten
bis zu 4 Stunden, ab 16 Uhr Preis Tagesliegeplatz 6 €

Verbrauchspreise

Stromanschluss CEE Steckdosen (16 A)
pauschal für Gastlieger 5 €/Nacht
Trinkwasser 0,50 €/50 l
Waschmaschine/Trockner 8 € / Wasch- bzw. Trockengang

*Gilt nicht für Boote mit Elektroheizung, diese Bootseigner erhalten ein separates Angebot nach
Inaugenscheinnahme. Boote, die keinen Landstrom nutzen, sind in der Bringpflicht uns nachzu-
weisen, dass sie keinen Landstrom nutzen. Dann wird die Strompauschale erlassen. Nutzt derje-
nige aber dann doch widerrechtlich den Landstrom, wird die doppelte Strompauschale berechnet.
Es wird kontrolliert.*

	par semaine pro Woche	15.4.-31.10.2024		par semaine pro Woche	15.4.-31.10.2024		par semaine pro Woche	15.4.-31.10.2024
< 6 m	12 €	100 €	8 - 9,99 m	16 €	128 €	12 - 13,99 m	22 €	156 €
6 - 7,99 m	14 €	114 €	10 - 11,99 m	18 €	142 €	> 13,99 m	27 €	170 €



Nos clients d'amarrage peuvent utiliser toutes les marinas de Rundtörn

Plus d'informations sous : mon-bateau.eu/rundtoern-marinas

Dauerlieger können jetzt einmal bezahlen und in verschiedenen Rundtörn Marinas liegen.

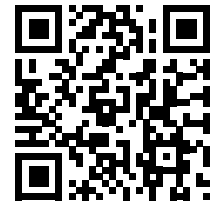
Weitere Informationen: rundtoern-marinas.de

CAMPING CARS

MARINA NIDERVILLER
camping-car-marinas.com



Marina
Niderviller:
Tannenheim
900 Mbit ↓
175 Mbit ↑



Par place de stationnement à partir de 17 € / nuit

Réduction après un mois 10 %

Réduction après deux mois 25 %

Tout inclus / Utilisation gratuite :

- Installations sanitaires modernes (une carte clé doit être remette pendant les heures d'ouverture contre une caution de 10 €)
- Station d'eau fraîche
- Station d'évacuation des toilettes chimiques
- Raccordement électrique sur chaque emplacement (16 A)
- WLAN sur l'ensemble du site

Douche d'eau chaude 0,30 €/minute

Lave-linge / Sèche-linge 8 € / Cycle de lavage ou de séchage

Reisemobil-Stellplatz ab 17 € / Nacht

Rabatt nach einem Monat 10 %

Rabatt nach zwei Monaten 25 %

All inklusive / Kostenlose Nutzung:

- Moderne Sanitäranlage (während der Öffnungszeiten kann eine Schlüsselkarte gegen Kautions von 10 € ausgehändigt werden)
- Stromanschluss an jedem Stellplatz (16 A)
- Frischwasserstation
- Entsorgungsstation für Chemie-WCs
- Müllentsorgung
- WLAN auf dem gesamten Gelände

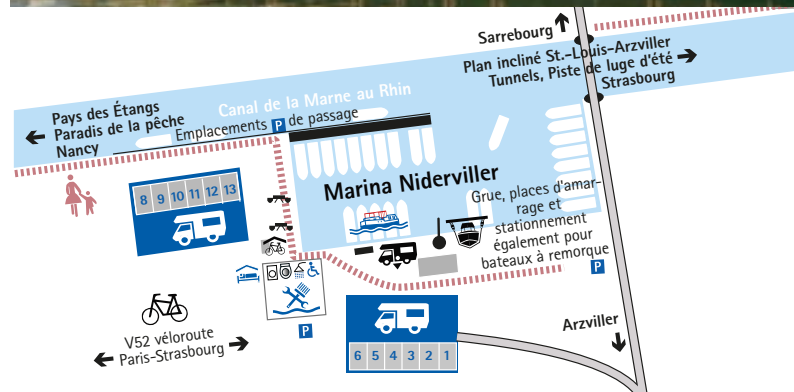
Dusche Warmwasser 0,30 € / Minute

Waschmaschine / Trockner 8 € / Wasch- bzw. Trockengang

03/2023



CAMPING CAR
MARINA
NIDERVILLER
1a, rue de Lorraine,
57565 Niderviller,
France



APPARTEMENTS

MARINA NIDERVILLER
3 PIECES AVEC BALCON
OU 1 PIECE

kuhnle-tours.fr/appartements-niderviller



Marina
Niderviller:
Tannenheim
900 Mbit ↓
175 Mbit ↑

Free

WiFi

