

MARINAS & Chantiers navals

EN FRANCE & EN ALLEMAGNE

mon-bateau.eu



MARINA NIDERVILLER
Alsace-Lorraine, Moselle & Sarre



Full Service Marinas & Chantiers navals
Location de bateaux
Appartements
Camping Car Marinas
NOUVEAU : Recharge électrique pour bateaux

Conseils et réservations par téléphone :
+49 3 98 23 26 60 également grâce à WhatsApp sous ce numéro
www.kuhnle.boats

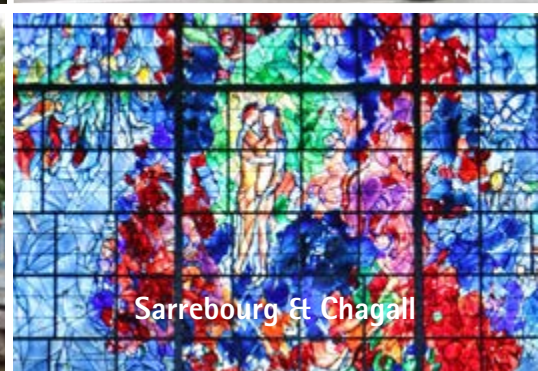
KUHNLE-TOURS GmbH, Marinastr. 1, Hafendorf Mueritz, 17248 Rechlin, Allemagne
KUHNLE-TOURS S.A.R.L., Marina Niderviller, 1a, rue de Lorraine, 57565 Niderviller, France



MARINA MUERITZ
Plateau des lacs mecklembourgeois

ALSACE-LORRAINE

La destination pour votre bateau,
Camping-car ou des vacances en appartement



LA MARINA MULTISERVICES DE NIDERVILLER

est un point de départ idéal pour découvrir l'Alsace, la Sarre et la Moselle par voie navigable.

Niderviller est idéal pour les camping-caristes et pour les cyclotouristes pour découvrir les nombreuses richesses des environs :

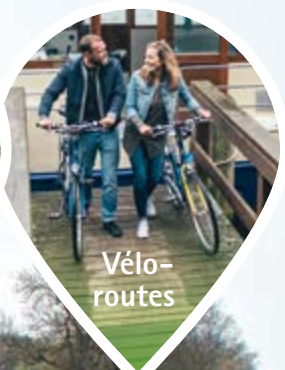
Des ouvrages hydrauliques comme l'ascenseur à bateaux et les tunnels, la plus haute écluse de France et l'arboretum de Réchicourt, les étangs lorrains, Sarrebourg avec le Parcours Chagall, de nombreux châteaux ainsi que l'artisanat régional avec des souffleurs de verre et des faïenceries. [Page E](#)



Tables de Pique-nique



Camping Car Marina



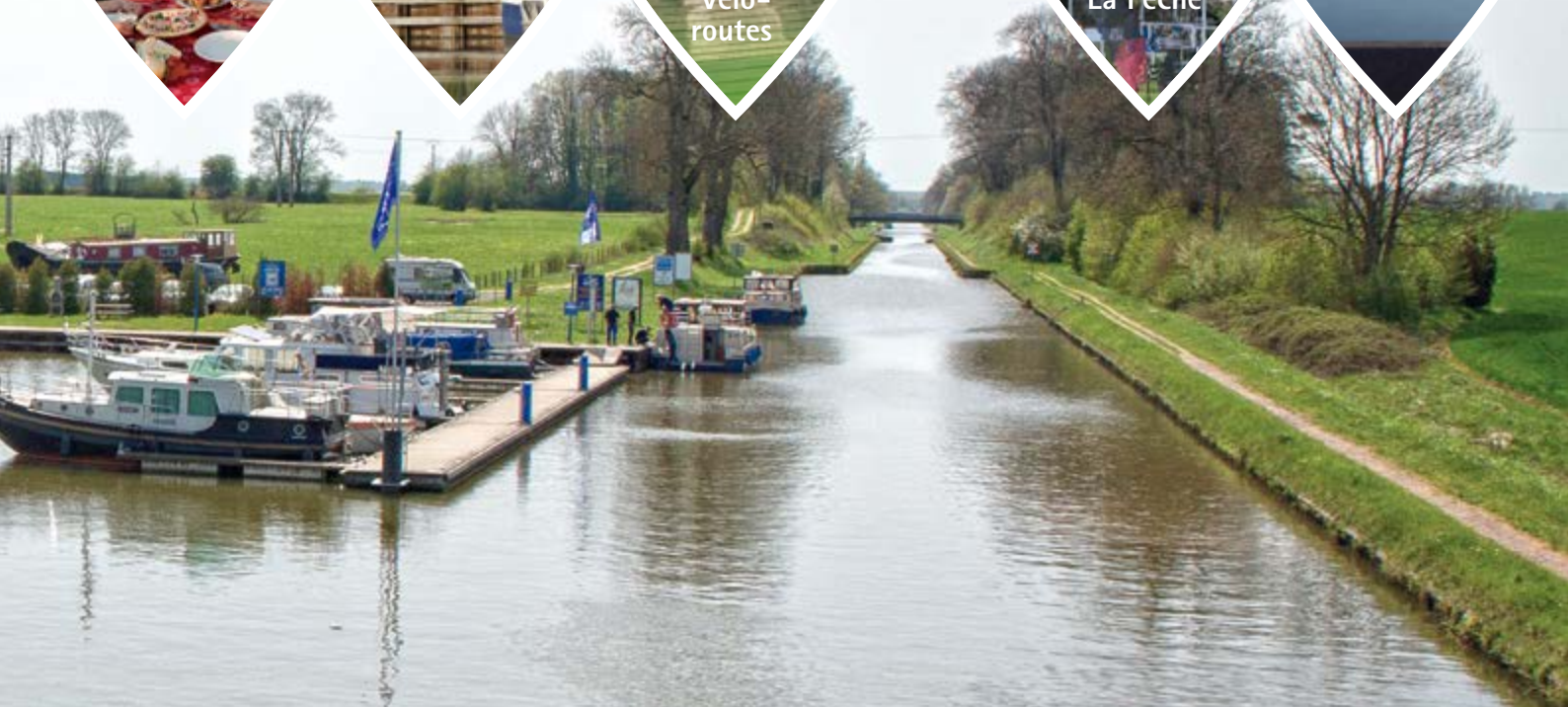
Vélo-routes



La Pêche



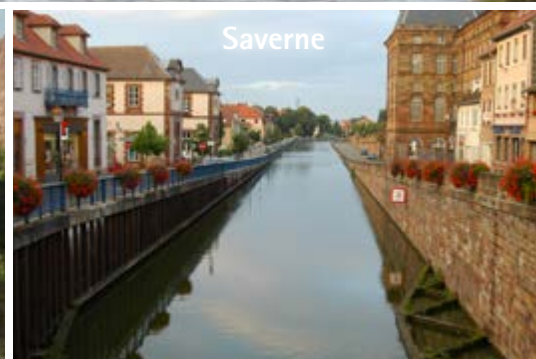
Pays des Étangs



Romantisme de la navigation fluviale



Vallée de la Zorn



Saverne



Vallée des Éclusiers



Réchicourt – la plus haute écluse de France à petit gabarit.



Piste de luge d'été

LES RIVES & CANAUX : des vacances actives avec toutes les c



45 Emplacements d'amarrage
Emplacements d'hiver
Grue d'une force de levage de 25 tonnes
Hangar d'hivernage et d'entretien pour 4 bateaux
Hivernage, remise en service
Forfait bateaux remorquables
Appartements de vacances
13 Emplacements camping-caristes
Services du chantier naval

Marina
Niderviller/
Tannenheim
900 Mbit ↓
175 Mbit ↑

WiFi

MARINA NIDERVILLER/TANNENHEIM

Dans les ports de plaisance de Niderviller, sur le canal de la Marne au Rhin, vous trouverez une palette de services à destination des bateaux et leurs équipages que l'on trouve rarement sur les canaux d'Alsace-Lorraine.

MARINAS : Nous avons plusieurs marinas où vous pouvez amarrer votre bateau – en Alsace-Lorraine : à Niderviller sur le Canal de la Marne au Rhin (P.K.245,5 et P.K.247). Nos marinas se trouvent au cœur des bassins de navigation du Rhin et de la Moselle. Elles sont faciles d'accès en voiture ou en bateau. La Marina Niderviller/Tannenheim offre des mouillages sécurisés ainsi qu'un haut standard d'équipement : wc, douches, lave et sèche-linge, parkings, aires d'accueil pour les camping-cars, ainsi que des logements de vacances et tous les services du chantier naval implanté sur le site. La Marina de Niderviller/Vieux Moulin se situe un peu plus à l'Est, avant le tunnel de Niderviller.

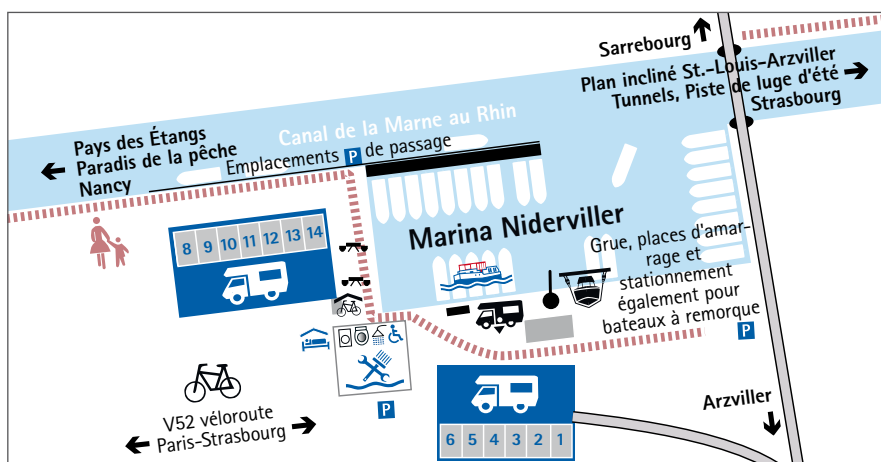
EMPLACEMENTS D'HIVERNAGE : les bateaux peuvent être sortis de l'eau et stockés à terre.

BATEAUX REMORQUABLES : le forfait de bateau/remorque, comprenant : un emplacement d'amarrage, le grutage du bateau et un parking pour le véhicule et sa remorque, offre un bon rapport qualité-prix.



Marina Niderviller/Tannenheim,
1a, rue de Lorraine, 57565 Niderviller, France
● mon-bateau.eu/nos-ports

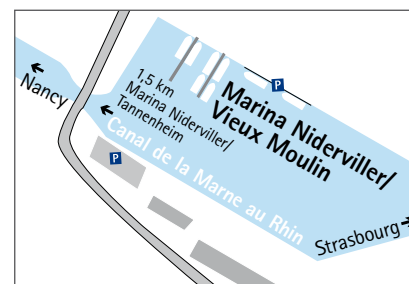
LOCALISATION : A une heure de l'aéroport de Sarrebruck, de celui de Strasbourg ou du Baden-Air Park. Ou de l'aéroport Charles de Gaulle, Paris et ensuite TGV vers Sarrebourg. De là, il n'y a que 10 minutes en taxi jusqu'à Niderviller.



MARINA NIDERVILLER/VEUX MOULIN

Port de plaisance idyllique et calme avec deux pontons et la possibilité de s'amarrer à la rive. Le port de plaisance se trouve à environ 1,5 km à l'est de la Marina Niderviller/Tannenheim. En direction d'Arzville et de Strasbourg, il se trouve avant l'entrée des deux tunnels de Niderviller et d'Arzville.

Marina Niderviller/Vieux Moulin
rue du Vieux Moulin, 57565 Niderviller, France
● mon-bateau.eu/nos-ports



ommodités



CAMPING CAR MARINA NIDERVILLER
 1a, rue de Lorraine,
 57565 Niderviller,
 France

Marina Niderviller: Tannenheim
 900 Mbit ↓
 175 Mbit ↑

APPARTEMENTS

Au premier étage de notre maison du marina se trouvent trois appartements de vacances confortables. Ils sont équipés de la télévision et du Wifi. Le grand appartement dispose de deux à coucher, d'un séjour, d'une cuisine et d'un balcon. Les deux autres appartements ont une chambre avec une petite cuisine. La marina offre des tables de pique-nique et un local à vélos fermant à clé.

• kuhnle-tours.fr/appartements-niderviller



Appartements Marina Niderviller	Pers.
3 pièces avec balcon, 48 qm	4
1 pièce	2



CAMPING CARS

Partir en camping-car en France, au pays du vin et des plaisirs culinaires. Cela vous semble être un bon plan ? Alors venez nous rendre visite à Niderviller, un petit village d'Alsace-Lorraine ! Ici, nous n'avons pas seulement construit une installation portuaire, mais aussi une agréable aire de camping-cars. Les emplacements se trouvent directement sur le port de plaisance. Cela signifie que vous avez accès à tout moment à toutes les installations : Eau potable, station d'évacuation pour les toilettes chimiques et les eaux usées, branchement électrique, installations sanitaires bien entretenues, machine à laver et sèche-linge. De plus, le Wi-Fi est gratuit dans tout le port de plaisance.

RÉSERVATION:
 • camping-car-marinas.com



SPORTS NAUTIQUES

Si vous venez avec un bateau tractable, nous pouvons le mettre à l'eau avec notre grue. Il y a des places d'amarrage et la possibilité de garer la remorque. Il est également possible de faire des excursions d'une journée avec nos bateaux habitables.



EXCURSIONS

Niderviller se trouve à proximité de Sarrebourg, entre Strasbourg et la ville Art nouveau de Nancy. Les belles villes avec leurs nombreuses curiosités, les Vosges avec ses nombreux points de vue et ses verreries, les villages traditionnels de viticulture et de céramique méritent une visite. La région est connue pour ses chemins de halage aménagés qui longent l'eau et se prêtent parfaitement aux balades à vélo. L'ascenseur à bateaux d'Arzviller, avec son exposition et sa piste de luge d'été, mérite également une visite. À côté de la marina de Niderviller, il y a une aire de jeux en intérieur où vos plus jeunes pourront se défouler. Dans le village, vous trouverez d'excellents restaurant et une boulangerie ...

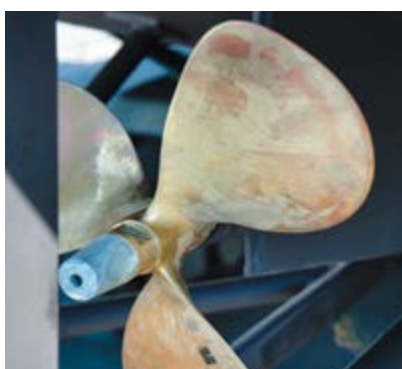


SERVICE & REFIT



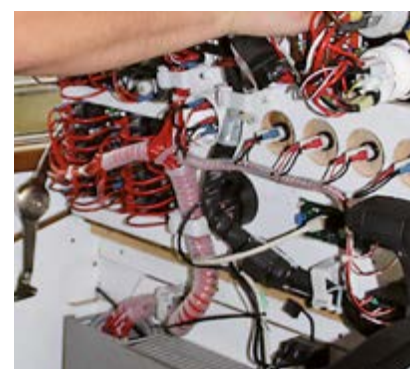
Travaux saisonniers

Entretien du moteur et de la batterie, vidange, élimination des huiles usagées, etc. Zone de nettoyage : notre zone de lavage de bateaux respectueuse de l'environnement se trouve directement à côté des grues.



Moteurs & propulsion

Nous installons, entretenons et réparons les moteurs de bateaux : Moteurs in-bord et générateurs, moteurs hors-bord, moteurs électriques de bateaux. Moteurs à gaz ou nous convertissons votre moteur au gaz. Nous optimisons votre propulsion avec des options d'hélices et d'arbres, des propulseurs hydrauliques de proue et de poupe. Nous installons des commandes avec joysticks.



Électricité & électronique

Pour nos travaux électriques, nous respectons strictement les normes industrielles. Les petites améliorations techniques apportent beaucoup de confort, par exemple l'éclairage LED, les systèmes audio et vidéo avec une interface pour les appareils externes, l'électronique comme le sondeur, la navigation, les télécommunications, Internet et l'alimentation électrique indépendante.



CHANTIER NAVAL: NIDERVILLER ET MUERITZ

kuhnle-werft.de/fr

Profitez de notre longue expérience dans la location de bateaux et le savoir-faire de nos chantiers navals en France et en Allemagne. Nous sommes experts dans les domaines du service et de l'entretien, de la construction de bateaux, de l'achat de bateaux habitables, de la vente de bateaux, ainsi que des formules de gestion pour les propriétaires et la location.

Il y a toujours beaucoup à faire sur un bateau : les travaux réguliers de printemps et d'automne, la vérification du moteur ou peut-être une mise à jour de l'électronique du bateau.

Au chantier naval Kuhnle, il y a des professionnels pour chaque intervention sur votre bateau. Si vous souhaitez mettre vous-même la main à la pâte, vous pouvez compter sur notre soutien si vous rencontrez des difficultés.

Notre réputation d'excellence comme chantier naval fait que beaucoup de clients nous confient leur bateau pour entreprendre des réparations et des améliorations techniques.

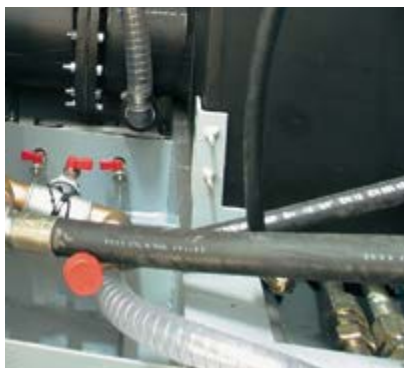
Notre hall de réparation de bateaux est assez grand pour réparer quatre bateaux en même temps. La production d'eau chaude est solaire.

• kuhnle-werft.com



Coque & superstructures

- Peinture et revêtement
- Réparation de l'osmose et travaux sur coque en GFK
- Sablage et hydro-sablage
- Soudage : découpe de l'acier, de l'aluminium et de l'acier inoxydable
- Revêtement du pont, du teck au teck synthétique
- Bastingage et superstructures
- Systèmes d'ancrage



Plomberie, chauffage & gaz

Nouvelle salle d'eau ; système d'eau douce et d'eaux usées ; réservoirs en PRV, en acier inoxydable ou en plastique ; toilettes électriques et à pompe manuelle. Systèmes de chauffage à eau chaude : Radiateurs, chauffage au sol, radiateurs de salle de bain ... Indépendamment du chauffage des locaux, le système fournit de l'eau chaude. Approvisionnement en gaz : Installation, entretien et réparation ainsi que systèmes de détection de gaz.



Construction & menuiserie

Qu'il s'agisse d'une nouvelle suite de propriétaire, d'un nouveau pont en teck ou tout simplement d'une table de cockpit à rénover, nous n'utilisons que du bois de qualité et des matériaux modernes dans notre atelier moderne. Un artisanat traditionnel et des techniques de fabrication ultramodernes. Nous pouvons également réparer des armoires endommagées ou installer de nouvelles cuisines.



mon-bateau.eu



Vous voulez acheter un nouveau bateau ? Ou avez un bateau à vendre ?

LAISSEZ NOTRE CHANTIER NAVAL CONSTRUIRE LE BATEAU DE VOS RÊVES : Nos séries Aquino et Kormoran ont des formes de coque optimisées pour réduire la consommation de carburant. Une grande hauteur sous barrot. Beaucoup d'espaces de rangement sur les étagères, dans les placards et les tiroirs. Et une salle d'eau par cabine dans notre version standard. Le Febo-mobil ressemble à une petite maison au bord de l'eau. Explorez les lacs et les cours d'eau et profitez de la vie paisible sur l'eau.

FORMULES POUR LES PROPRIÉTAIRES DE BATEAUX : Vous pensez à valoriser votre bateau dans un contrat de location ? Apprenez-en plus sur les avantages pour les bateaux habitables, les bateaux à moteur et les voiliers.

FORMULES FLEXIBLES POUR L'ACHAT ET LA VENTE DE BATEAUX : en tant que membre du groupe d'entreprises Kuhnle, KUHLE-TOURS exploite et entretient une flotte de location où vous pouvez louer votre bateau jusqu'à ce qu'un acheteur soit trouvé. Nous recherchons des bateaux pour les eaux intérieures et surtout des bateaux de style hollandais. En tant que propriétaire de bateau, vous serez moins sous pression pour vendre grâce aux revenus de la location. De plus, cela a souvent un effet positif sur le prix de vente, car les acheteurs y voient un retour potentiel sur leur investissement.

BATEAUX NEUFS ET D'OCCASION



Achim Meurer

AQUINO

L'Aquino 1190 combine le confort classique d'un bateau habitable avec les lignes contemporaines de construction des yachts d'aujourd'hui ? Jetez un coup d'œil à ces bateaux avec leurs nombreuses améliorations innovantes. Le design moderne, les nombreux raffinements techniques et la grande plate-forme de baignade font de ce bateau une élégante maison de vacances avec de bonnes aptitudes à la navigation.



KORMORAN

Le navire amiral de notre flotte que nous aimons construire sur la base de plans individualisés : les nouveaux Kormoran 1500, Kormoran 1290 et Kormoran 1150. La série de bateaux en acier de style traditionnel a été perfectionnée au fil des décennies pour atteindre le plus grand confort avec une praticité optimisée. Bateaux d'occasion que vous pouvez acheter : Kormoran 1500, 1280, 1140 et 940.



... avec options

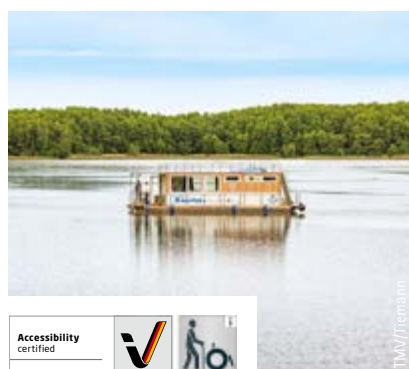
Grâce à nos 42 ans d'expérience, nous sommes en mesure de construire votre bateau entièrement selon vos souhaits. Si vous souhaitez que le Kormoran soit d'une autre couleur ou que les cabines soient aménagées différemment, nous le ferons volontiers.

De temps en temps, un des bateaux privés Kormoran est disponible d'occasion sur mon-bateau.eu



MON-BATEAU.EU : Site Internet pour bateaux neufs et d'occasion et propriétaires de bateaux

Le must en matière de surf sur le net pour les propriétaires de bateaux, pour ceux qui veulent le devenir ou ceux qui souhaitent, au moins temporairement, s'en défaire : sur mon-bateau.eu vous trouverez les bateaux neufs du chantier naval Kuhnle, tout comme des bateaux d'occasion issus de la flotte de location de KUHNLÉ-TOURS ou de propriétaires privés, toujours assortis de la garantie du chantier. Vous trouverez également sur ce site des accessoires et des informations sur la façon de gagner de l'argent avec votre bateau, comme yacht de location, avant sa vente définitive. Un site sur, sérieux et transparent, à l'image des entreprises du Groupe Kuhnle.



FEBOMOBIL

Notre maisonnette mobile dispose de toutes les commodités. Il peut être construit sur mesure avec 1 ou 2 cabines. Des pontons en aluminium résistants à l'eau de mer, une construction durable à cadre en aluminium, des murs extérieurs en matériaux composites, une bonne isolation et un vitrage thermo-isolant, de bonnes aptitudes nautiques et une accessibilité optimale en font un bon investissement qui peut être utilisé toute l'année.

BATEAU SAUNA

Comme les bateaux Kormoran, les bateaux Febomobil peuvent être adaptés à vos besoins. Pour notre offre de location, nous avons construit un Febomobil comme bateau-maison sauna.

- sauna-hausboote.de

Pour plus d'informations, voir page 12 -14
« Vos Croisières » et mon-bateau.eu



BATEAU DE PÊCHE

Le Silver Pirate 490 est conçu pour répondre aux besoins des pêcheurs : quatre portecannes et un petit bassin de stockage humide intégré, un siège confortable, une électronique optimale pour la pêche et beaucoup de place pour l'équipement de pêche. Avec son fond plat en aluminium résistant à l'eau de mer, il peut s'échouer sur la plage et son matériau robuste peut supporter un choc sans s'abîmer.

- mon-bateau.eu/bateau-de-peche

MARINA MUERITZ



Notre plus grande marina dans le nord-est de l'Allemagne. Cette destination palpitante est un paradis pour les amateurs de sports nautiques.

S'amuser sur l'eau - c'est ce que représente la Mueritz. Le lac est si grand que parfois on peut même perdre de vue ses rivages. La Marina Mueritz, sur la rive sud-est, fait partie du centre de vacances Hafendorf Mueritz et offre une place de port sûre avec tous les services nécessaires pour votre bateau. Avec le Parc National de la Mueritz tout proche, la belle plage de sable et les nombreux manoirs et petites villes charmantes des environs, il y a de nombreuses possibilités de se détendre et de profiter de ses vacances.



QUALITÉ ET GESTION DE LA MARINA : si votre bateau ou yacht est amarré à la Marina Mueritz, vous pouvez être sûr qu'il se trouve dans un port sûr et bien entretenu et qu'il est entre de bonnes mains. Nous avons un capitaine de port à temps plein et notre équipe offre toujours un excellent service.

EMPLACEMENTS TRÈS CALMES : grâce à notre nouveau brise-lames, les bateaux de notre marina sont bien protégés, même si la Mueritz elle-même peut être assez agitée avec le vent du Nord. Le petit canal menant de la Mueritz au Claassee a été prolongé et offre désormais un excellent accès au port de plaisance.

GRUES : avec le Travellift à quatre roues, des bateaux lourds, des yachts et des bateaux de passagers jusqu'à 90 tonnes peuvent être transportés depuis l'eau dans le hall du chantier naval : prestation unique sur la Mueritz. Pour les bateaux plus petits, une grue pivotante montée sur colonne est également disponible.



POSTES D'AMARRAGE D'HIVER : 6000 mètres carrés de postes d'amarrage d'hiver intérieurs et beaucoup d'espace à l'extérieur. Le chantier naval Kuhnle se charge volontiers pour vous des opérations d'hivernage et de remise à l'eau, ainsi que des réparations et des modernisations - parlez-en avec nous.

AWN Shop Marina Mueritz : Notre magasin de 400 mètres carrés a environ 5000 pièces en stock. Tout ce qui manque peut généralement être obtenu dans les 24 heures.

EMPLACEMENT : De l'aéroport Rostock-Laage - 1 heure. De l'aéroport Berlin-Brandenburg - 1,5 heures.

Marina Mueritz, Hafendorf Mueritz, Marinastr. 1, 17248 Rechlin, Allemagne
 • mon-bateau.eu/nos-ports/mueritz



SPORTS NAUTIQUES

Louez un bateau ou un Stand Up Paddle Board chez nous ou apportez le vôtre. Nous offrons un excellent prix forfaitaire conducteur de bateau remorquable. Juste à côté de l'entrée de notre port, vous trouverez de superbes zones pour le ski nautique et le kite surf. En outre : plage de sable au Mueritz et location de vélos.

• hafendorf-mueritz.de/en/on-water



LA GASTRONOMIE

Le petit déjeuner, le déjeuner et le dîner sont servis au café et au restaurant du Captain's Inn. Des plats et des vins sont également disponibles à emporter. www.captains-inn.de Le Pirate's Bar est un lieu de rencontre apprécié des amateurs de sports nautiques sur la Mueritz. Ambiance détendue, sable fin des Caraïbes, bière fraîche et cocktails, pizza et tarte flambée vous invitent à vous attarder. • pirates-bar.eu



CAMPING CAR MARINA

Tout ce que le cœur des campeurs désire : 47 emplacements, bâtiment sanitaire moderne avec 5 douches (dont une adaptée aux personnes en fauteuil roulant), possibilité de faire la vaisselle, électricité, vidange des WC chimiques et des réservoirs d'eaux grises, élimination des déchets, eau potable à notre station et Wi-Fi, animaux domestiques admis. Réservez votre emplacement entre 55 m² et 170 m². • camping-car-marinas.com

BERLIN- ZEUTHEN



Petite Marina – grande ville

Près de Berlin, le Bootshaus Zeuthen est le point de départ idéal pour des croisières sur les lacs, rivières et canaux du Brandebourg ainsi que pour des excursions à travers la capitale allemande, Berlin, qui offre plus de 180 km de voies navigables.

► Voir également la page 10 « Vos Croisières ».



VISITES & ACHATS

Berlin a été le théâtre de beaucoup d'événements qui ont marqué le monde et pas seulement à travers la chute du Mur. Vous pouvez encore découvrir les traces de l'histoire dans d'innombrables endroits autour de la capitale. Berlin est également une destination très prisée de shopping : outre les boutiques de luxe sur le Kurfuerstendamm, vous devriez également visiter les nombreux et incontournables marchés aux puces.



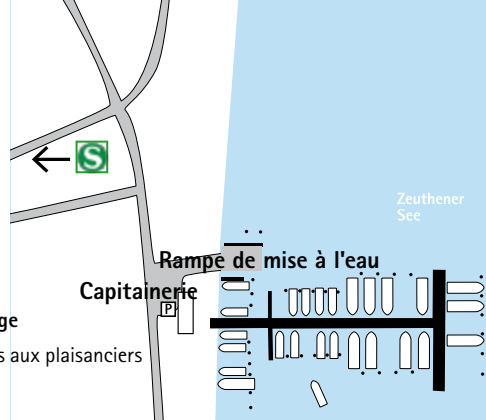
EVENTS & EXPOSITIONS

Au programme : les fêtes de Pâques au printemps, les barbecues dans le parc en été, les célébrations et les fêtes du Jour de l'Unification allemande, les marchés de Noël et le wellness en hiver, ainsi que les musées à tout moment de l'année. Une croisière à Berlin est toujours d'actualité, car des événements intéressants ont lieu en toutes saisons.



NATURE & DÉTENTE

Vous trouverez la plus belle nature d'Allemagne autour de Berlin. La région est un véritable paradis pour les amateurs de loisirs nautiques, avec des canoës, des voiliers, des bateaux à moteur et des bateaux habitables, ainsi que des sports tels que le kitesurf, le wakeboard, le ski nautique et le rafting. Et la qualité de l'eau vous invite la baignade.



36 Emplacements d'amarrage

15 places d'amarrage dédiées aux plaisanciers

Rampe de mise à l'eau

EXCURSIONS À BERLIN : Le Bootshaus Zeuthen est le point de départ idéal pour des excursions à Berlin, Potsdam et Brandebourg. Berlin est la capitale la plus populaire pour des vacances en bateau habitable avec plus de 180 km de voies navigables.

MARINA : Les postes d'amarrage de notre ponton à Zeuthen offrent un endroit sûr pour les bateaux jusqu'à 13 m de long et 4 m de large. L'électricité, l'eau douce, l'évacuation des eaux usées et les points d'accès Wifi sont disponibles à chaque emplacement. Notre équipe à Zeuthen vous offre un service professionnel pour votre bateau : hivernage et remise en service, travaux de réparation et d'entretien.

EMPLACEMENT : De l'aéroport de Berlin-Brandenburg, il ne faut que 15-20 minutes en taxi ou vous pouvez simplement prendre la S-Bahn. (www.bvg.de/en). De la gare, il n'y a que 10 minutes à pied jusqu'à votre bateau.

Dorfaue 5b, 15738 Zeuthen, Allemagne

► mon-bateau.eu/nos-ports/zeuthen